

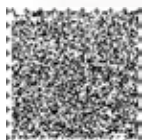
アクセスサポーター 募集中

障がい学生支援室「アシスト広場」では、アクセスサポーター(支援活動に携わる学生)を募集しています。

サポーターは、スケジュールや課題管理の手伝い、教室間移動の補助、授業における手書きやパソコンによるノートテイク、支援機器の活用の手伝いなど、学生のニーズに合わせて修学に関連した支援を行います。

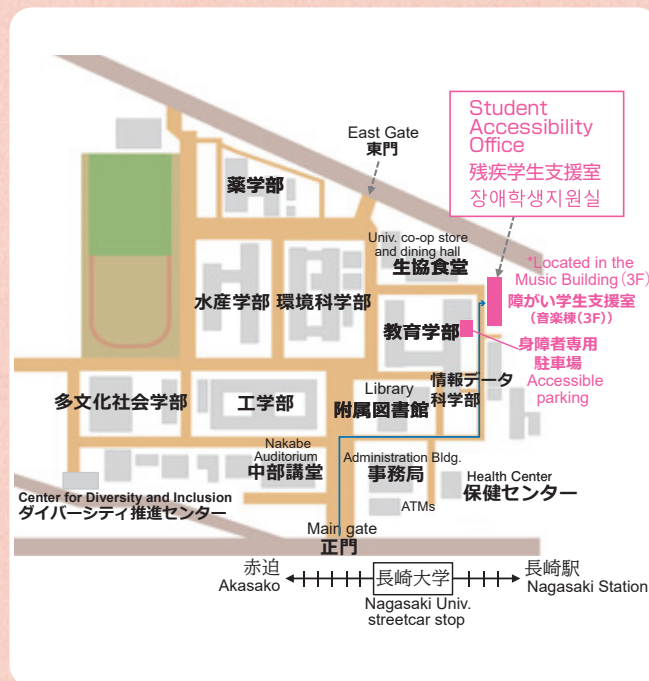
直接的な支援のほか、研修や勉強会を通して、障害のある学生とともに社会的障壁について考え、支援システムの検討・構築に携わることもできます。

活動は有償と無償(ボランティア)の二種類があります。また、アクセスサポーターは学年を問わず、随時募集しています。お気軽に障がい学生支援室へご来室・ご連絡ください!



ACCESS Nagasaki University Bunkyo Campus

長崎大学 文教キャンパス



交通アクセス

- 長崎空港から
 - ・長崎方面行き(昭和町・浦上経由)バス→[長大東門前]下車
- JR長崎駅から
 - ・路面電車[長崎駅前]→(赤迫行き)→[長崎大学]下車
 - ・長崎バス[長崎駅前]→(1番系統)→[長崎大学前]下車



アシスト広場

長崎大学障がい学生支援室

Nagasaki University Student Accessibility Office



お問い合わせ先

〒852-8521 長崎市文教町1-14 長崎大学教育学部音楽棟3階

■ 受付時間 9:00~17:30 土日祝休

TEL 095-819-2006 FAX 095-819-2974

E-mail support@ml.nagasaki-u.ac.jp

www.sao.nagasaki-u.ac.jp



Uni-Voice(音声コード)対応

「Uni-Voice(ユニボイス)」は、JAVIS(日本視覚障がい情報普及支援協会)が開発した、携帯電話対応2次元バーコードです。



Uni-Voice (ユニボイス) の使い方

- ① App Store、Google playで「Uni-Voice」を検索し、ダウンロードしてください。
- ② アプリ起動後、「Language Setting」メニューで日本語を選択。
- ③ 「Scan Voice-Code」メニューを選択して、2次元バーコード「Uni-Voice」にかざしてください。テキスト表示及び音声読み上げが出来ます。

※iOS 7.0以降、Android 3.0以上を対象としています。
※推奨動作環境であっても、アプリリリース時または最新のアップデート時に存在しなかったOSバージョンに対しては互換性を保証しかねる場合がございます。



<http://www.nagasaki-u.ac.jp>



長崎大学障がい学生支援室 「アシスト広場」 について

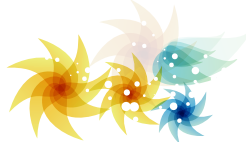
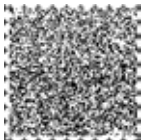
長崎大学では、障がいのある学生のサポートに加え、全ての学生や教職員の障害への理解促進および啓発のために、平成25年8月に「障がい学生支援室」(通称「アシスト広場」)を設置しました。

授業を中心とする大学生活に必要なサポート(合理的配慮含む)に関する相談や調整、カウンセリング、外部の機関や支援団体への橋渡し等を行います。全ての障害(視覚障害、聴覚・言語障害、肢体不自由、病弱・虚弱、発達障害、精神障害など)がサポートの対象となります。お気軽にお問い合わせください。

長崎大学における

障がいのある学生への支援に関する理念

長崎大学は、障がいのある学生に対し、平等かつ公平な教育を受ける機会を提供するため、「障害者の権利に関する条約」及び「障害を理由とする差別の解消の推進に関する法律」の精神と考え方に則り、必要かつ適切な修学支援及び環境整備を行う。



◆支援体制◆

保健センター

学生保健部門

職員保健部門

- 学生,および職員に対する健康診断,面接指導
- カウンセリングの実施 等

学部・研究科

入学から卒業までの支援
(実施の主体)

障がい学生支援連絡会議

- 合理的配慮・支援方法等に関する検討・連絡調整・情報共有

関係部局等

- 施設部
- 留学生教育・支援センター
- キャリアセンター

障がい学生支援室

- 支援体制・方針の策定
- 学生等からの相談窓口
- 合理的配慮・支援方法の提案・助言
- 合理的配慮の調整・決定
- 支援技術等の検討・提供
- 学生・教職員への理解啓発活動
- 外部機関・団体との連携 等

学生支援部

学生支援課

- 学生生活支援
- 就職支援 等

入試課

- 入学までの支援
- 受験・入学時の配慮 等

教育支援課

- 修学支援
- 履修相談
- 講義の情報保障 等

留学支援課

- 留学生支援 等

学生なんでも相談室

ピアサポーター
やってみゅーでスク

長崎大学障がい学生支援室 の概要

About the Student Accessibility Office

Nagasaki University values diversity and aims to be a community where all students, regardless of ability status, enjoy the opportunity to realize their full potential. The Student Accessibility Office is the contact point for students desiring support or accommodations, interested faculty and staff, and students wishing to participate in support activities.

Feel free to contact us, or drop by our office.

残疾学生支援室概况

长崎大学重视教育的多样化,以培养全体学生(包括残疾学生)发挥各自的可能性为目标。残疾学生支援室[支援广场]向需要帮助或需要合理待遇的同学,有志于残疾学生支援活动的教职员,以及希望参与支援活动的同学提供信息。欢迎各位和我们联系或到办公室来咨询。

장애학생지원실의 개요

나가사키대학은 다양성을 존중하여 장애의 유무에 관계없이 모든 학생들이 커뮤니티를 통해 자신의 가능성을 발견할 수 있는 것을 목표로 하고 있습니다. 장애학생 지원실 「어시스트 광장」은 서포트나 배려를 필요로 하거나 희망하는 학생, 그에 관한 활동에 관심이 있는 교직원, 그리고 서포트활동을 경험해보고 싶은 학생을 위한 곳입니다. 가벼운마음으로 들려주시기 바랍니다.



バリアフリー調査